

Zitation: Feige, Klaus-Dieter; Feige, René (2014): Analyse von populationsökologischen Parametern, Wanderbewegungen und Todesursachen von Vogelarten in Mecklenburg-Vorpommern anhand von Beringungs- und Wiederfunddaten der Beringungszentrale Hiddensee - Lerchen
<http://www.oamv.de/literatur/beringungs-analyse.html>

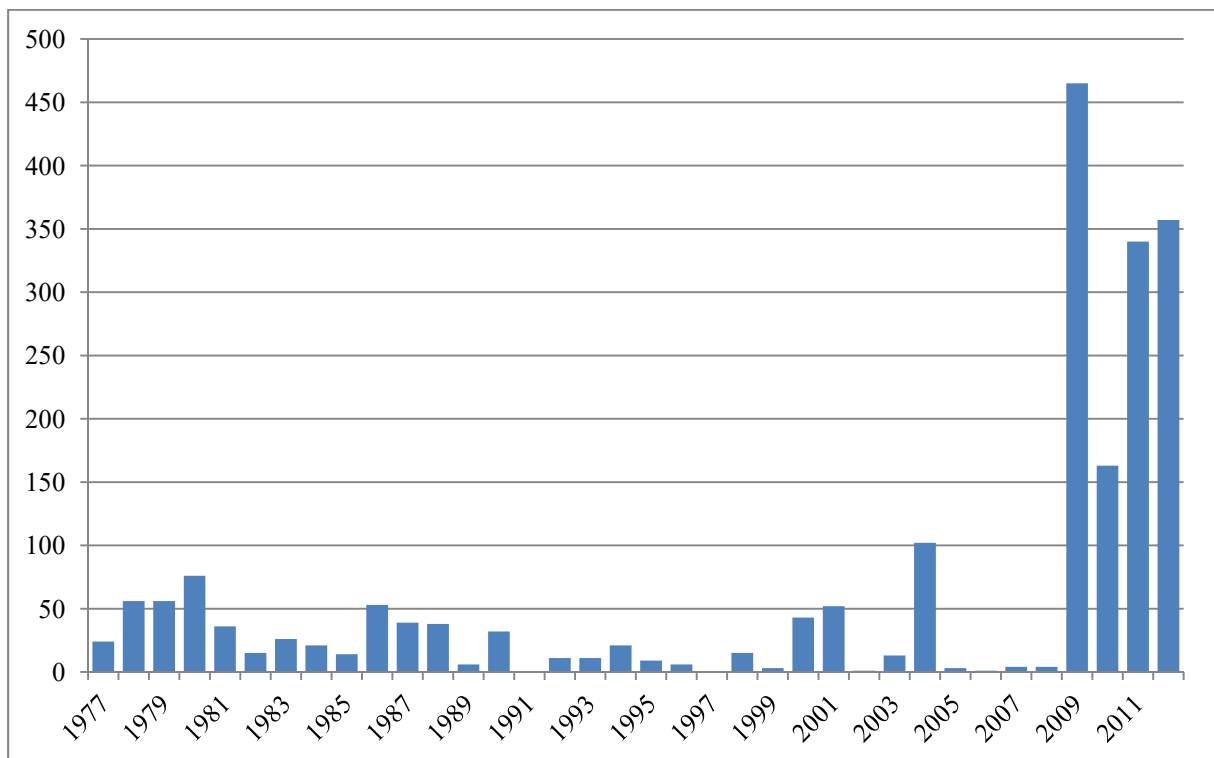
Lerchen

Feldlerche (*Alauda arvensis*)

Beringung- und Wiederfundstatistik

Anzahl Beringungen in Mecklenburg-Vorpommern: 2.116
 davon Anzahl pulli (nichtflügge Vögel, Nestlinge): 460
 davon ♂: 789 und ♀: 362

jährliche Beringungszahlen (seit der vollständigen digitalen Erfassung 1977)



Wiederfunde von in M-V beringten Vögeln (1964 - 2012): 35

Individuen: 33

davon außerhalb von Mecklenburg-Vorpommern: 4

davon in: 3 x Frankreich, 1 x Belgien

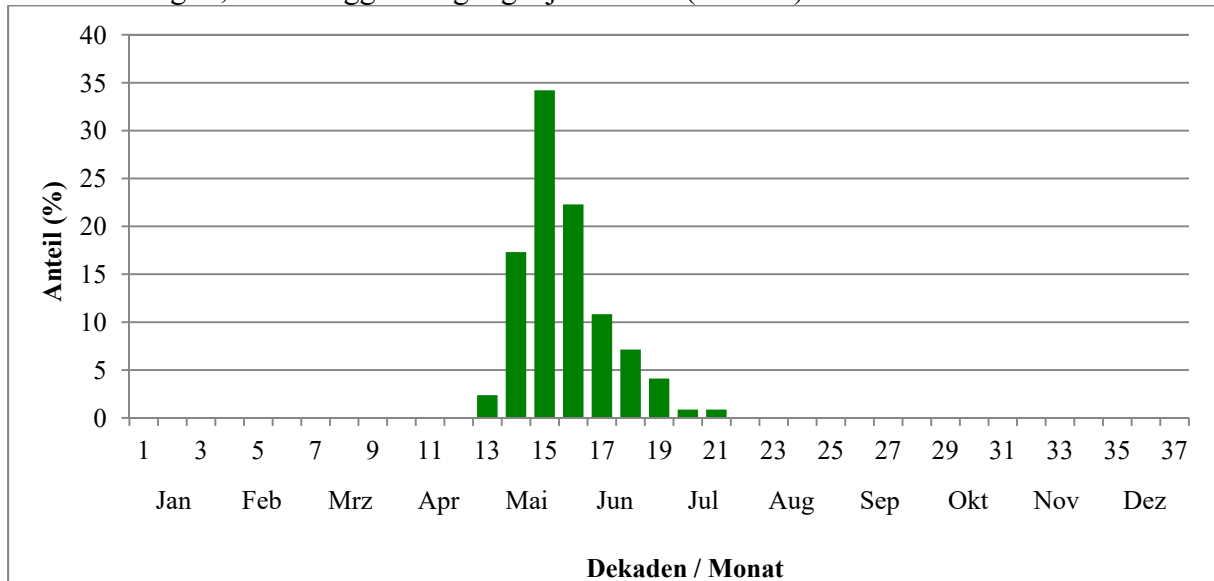
Wiederfunde außerhalb von M-V beringter und in M-V
wiedergefundener Vögel: 5

Individuen: 5

davon aus: 4 x Belgien, 1 x Niederlande

Reproduktion und Mortalität

Anzahl beringter, nicht flügger Jungvögel je Dekade (n = 462)

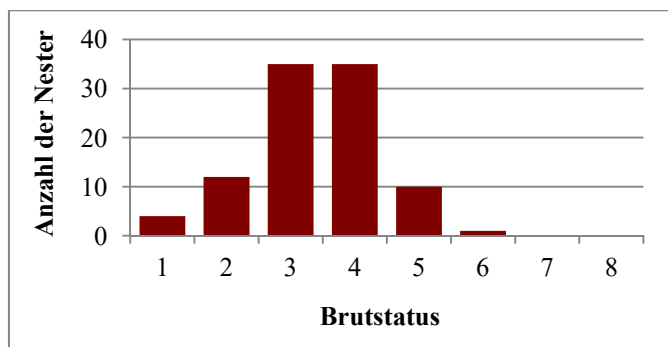


Median (Dekade) = 15

Reproduktion

Anzahl beringter Jungvögel je Nest
(n = 97 Nester) 325#

Mittelwert: 3,4 Jungvögel
Maximalwert: 6 Jungvögel#



Altersstruktur

Verteilung der Lebensjahre (per 1. Juli) von tot gefundenen Vögeln, die nestjung bzw. im 1. Jahr in Mecklenburg-Vorpommern beringt wurden (n = 3)

Lebensjahr	Anzahl
1	2
2	1

Höchstalter aus allen Wiederfunden: >2 Jahre

Zweitältester Vogel: 1 Jahr, 4 Monate

mittleres Totfund-Lebensjahr: 1,3

Verlustursachen

Verteilung der Todesursachen von in Mecklenburg-Vorpommern beringten oder wiedergefundenen Vögeln (n = 3)

Anthropogene Verlustursachen: 66,7 %

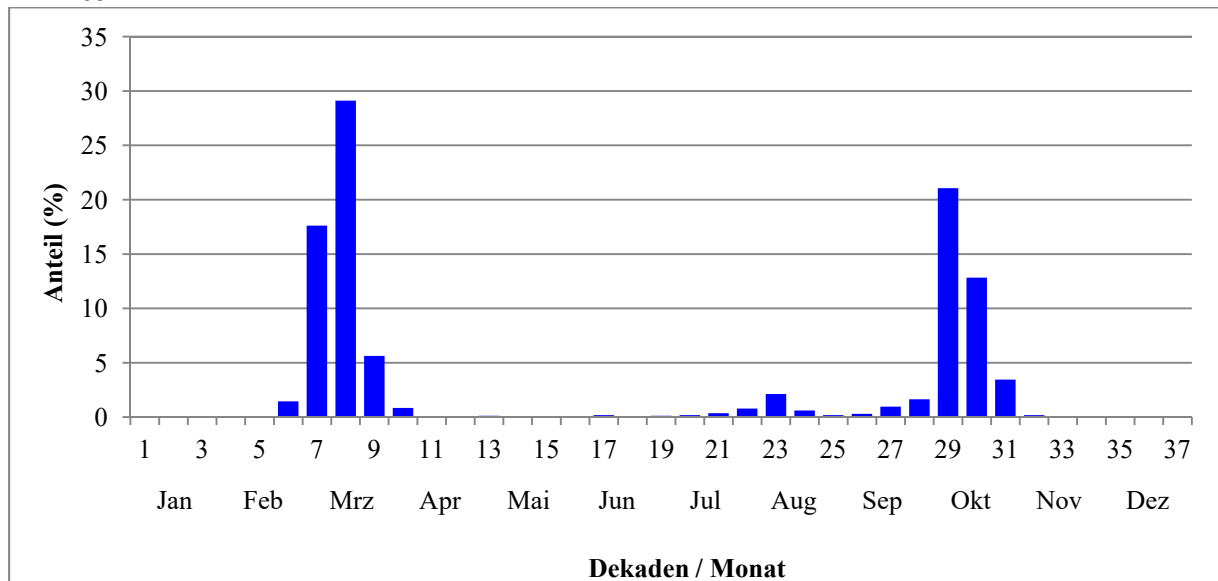
Verteilung der bekannten Verlustursachen:

Ursache	Anzahl
Abschuss	2
Beute von unbekanntem Tier	1

Wanderungen und Phänologie

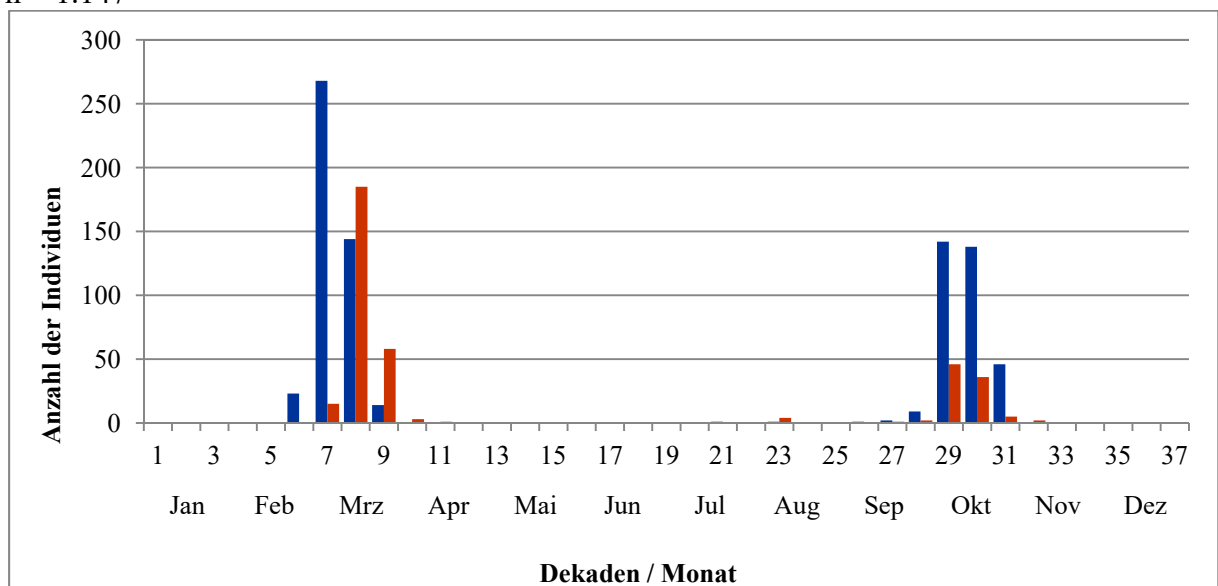
Fangzahlen je Dekade (ohne Brutstatus, ohne NFL und NJG)

n = 1.652

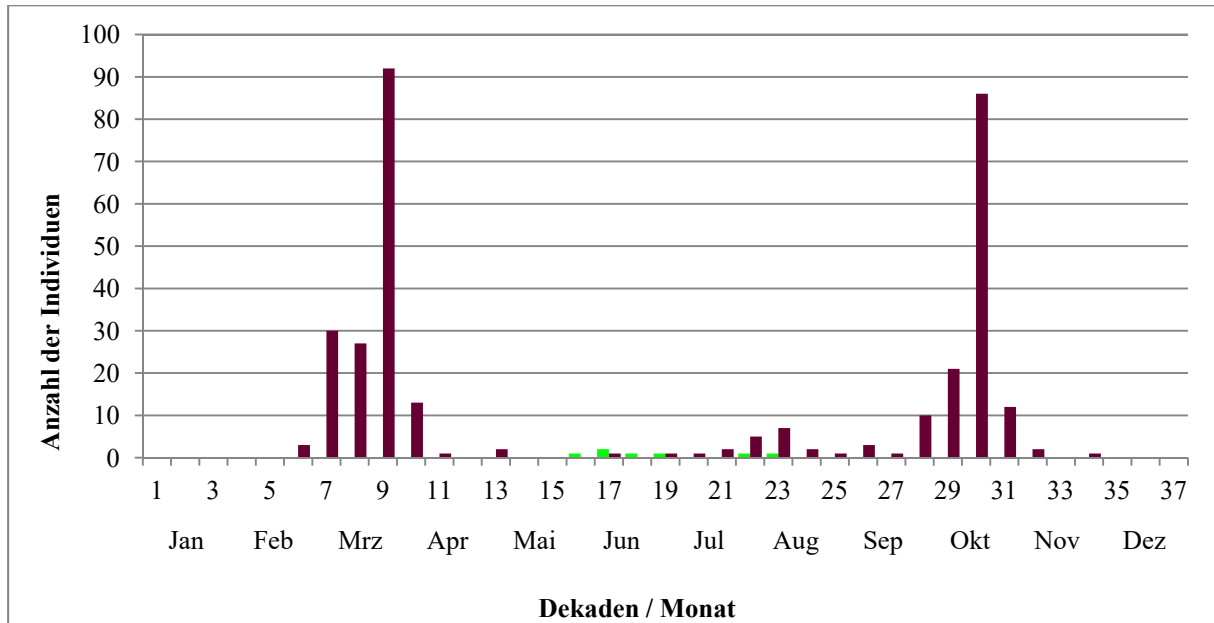


Fangzahlen je Dekade nach Geschlecht (♂: blau, ♀: rot), ohne Brutstatus, ohne NFL und NJG

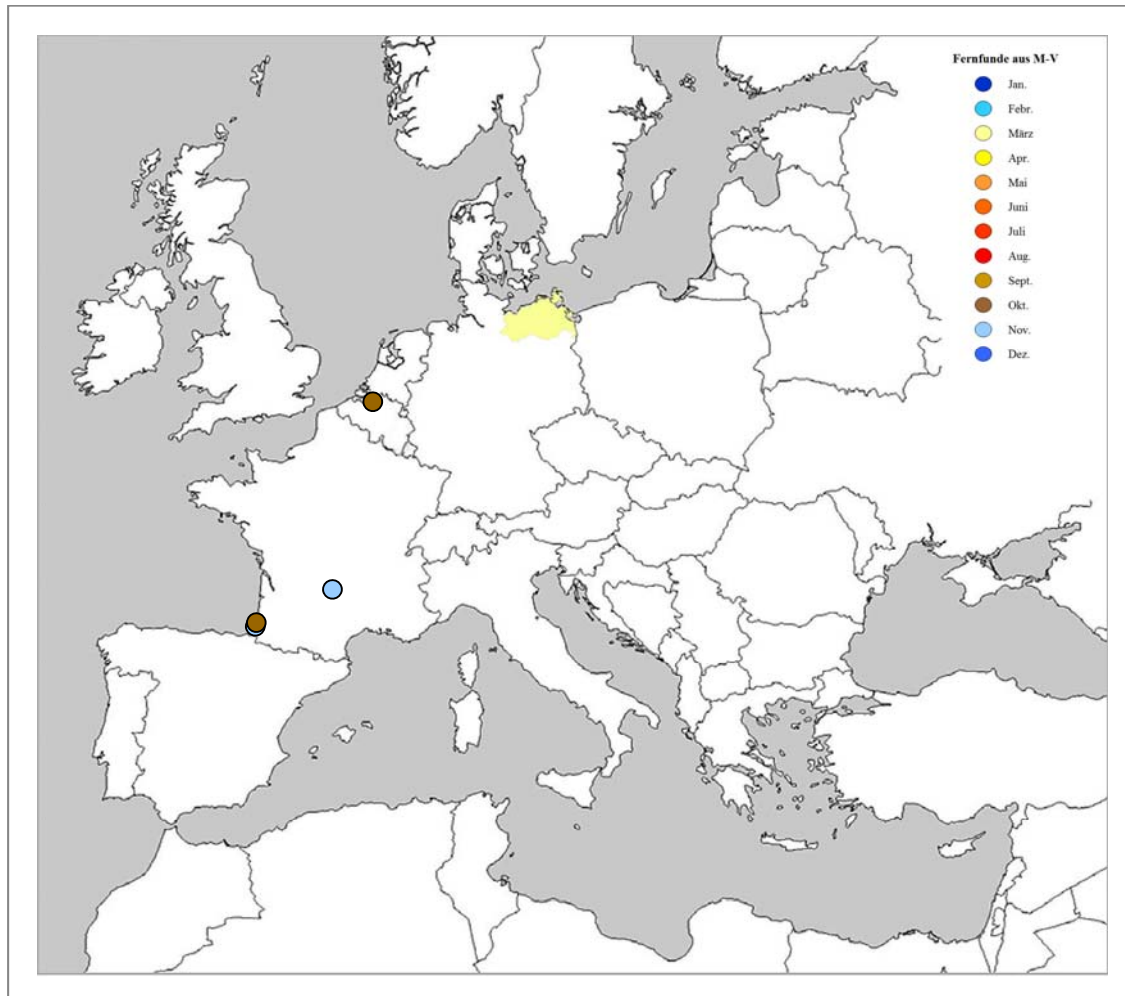
n = 1.147

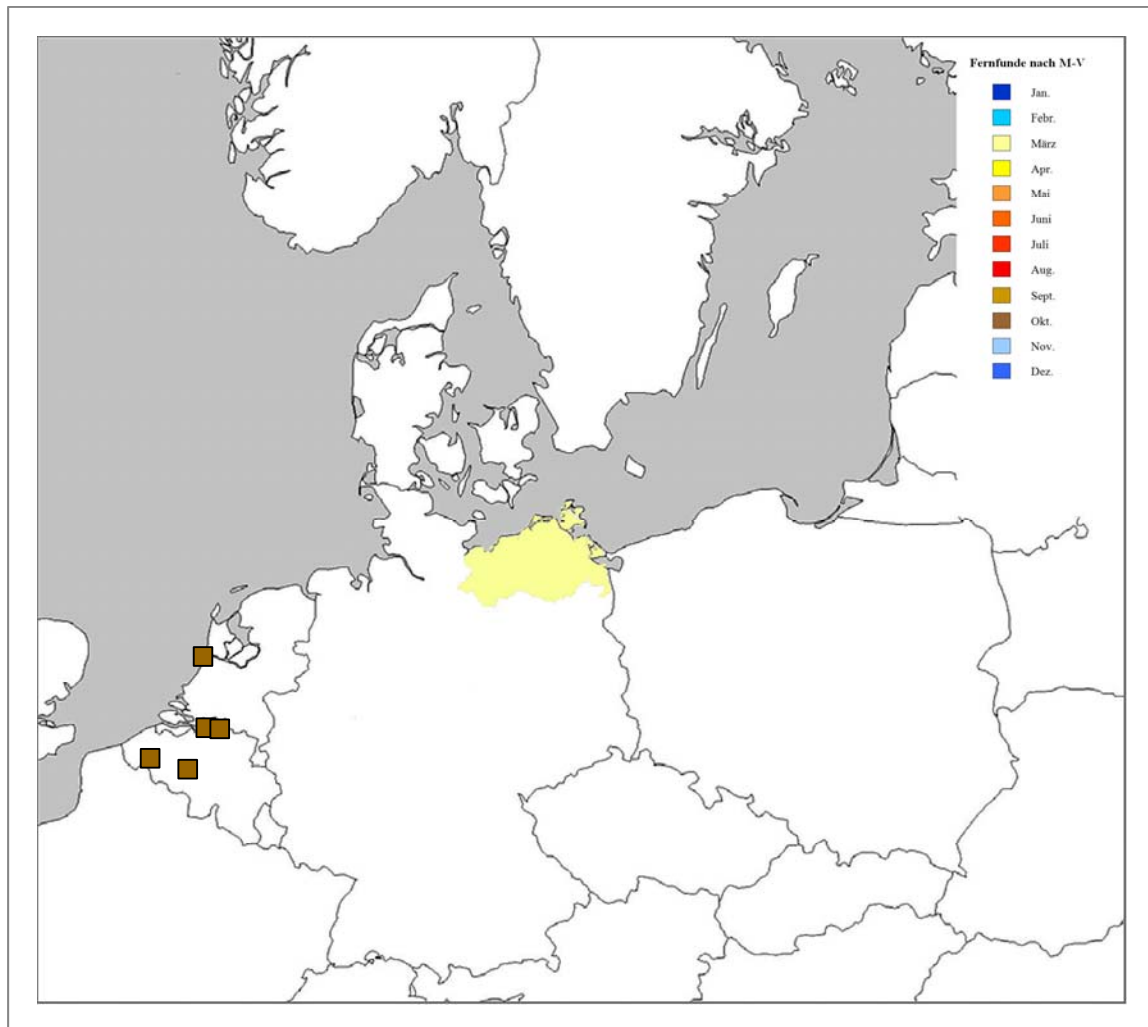


Fangzahlen je Dekade nach Alter (diesjährig: grün), ohne Brutstatus, ohne NFL und NJG
 n = 1.652



Fernfunde





Statistik zu Wanderungen

durchschnittlicher Jahres-Erstfang: 17.04.
 Durchzugsmedian Frühjahr: 14.03.
 durchschnittlicher Jahres-Letztfang: 14.10.
 Durchzugsmedian Herbst: 15.10.

größte Wiederfundentfernung: 1603 km

Brutorttreue/-wechsel: Es liegen keine oder zu wenige Daten vor.

Geburtsorttreue (Dismigration): n = 2 Vögel

Tabelle / Diagramm (Abstände Brutort zum Geburtsort):

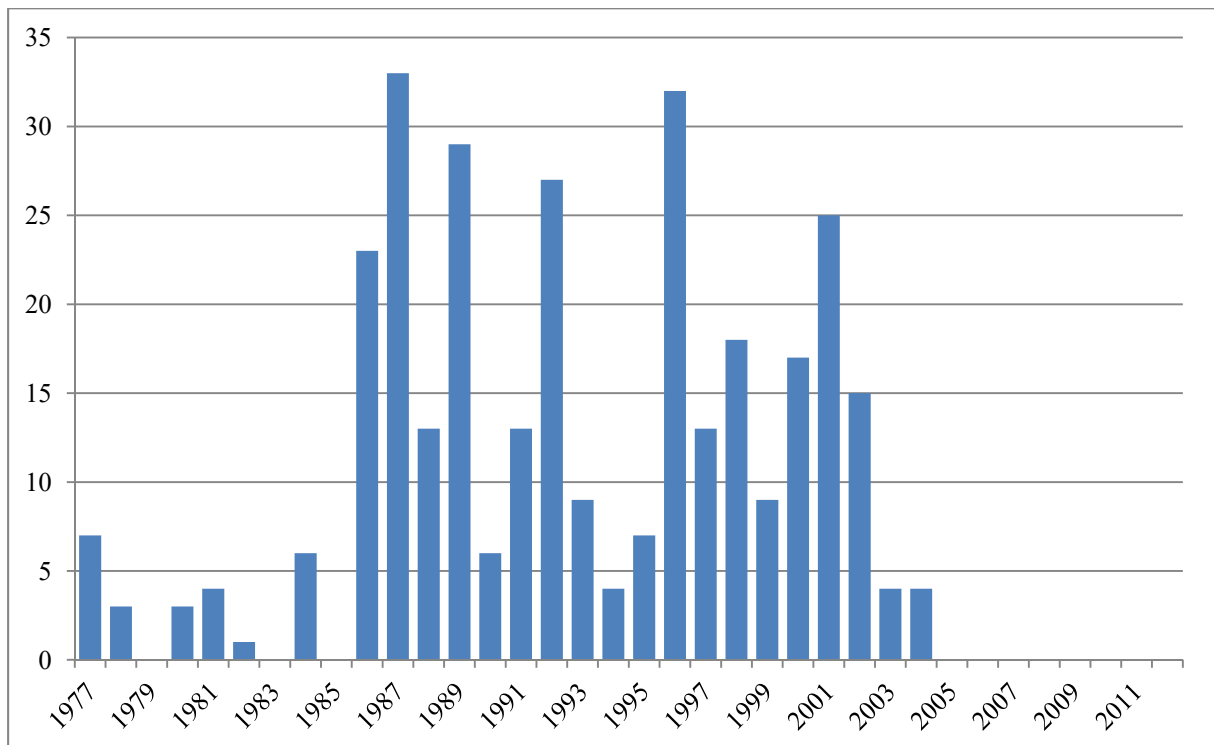
Klasse (km)	Anzahl
0-5	2
>6	0

Haubenlerche (*Galerida cristata*)

Beringung- und Wiederfundstatistik

Anzahl Beringungen in Mecklenburg-Vorpommern: 325
davon Anzahl pulli (nichtflügge Vögel, Nestlinge): 308
davon ♂: 0 und ♀: 1

jährliche Beringungszahlen (seit der vollständigen digitalen Erfassung 1977)

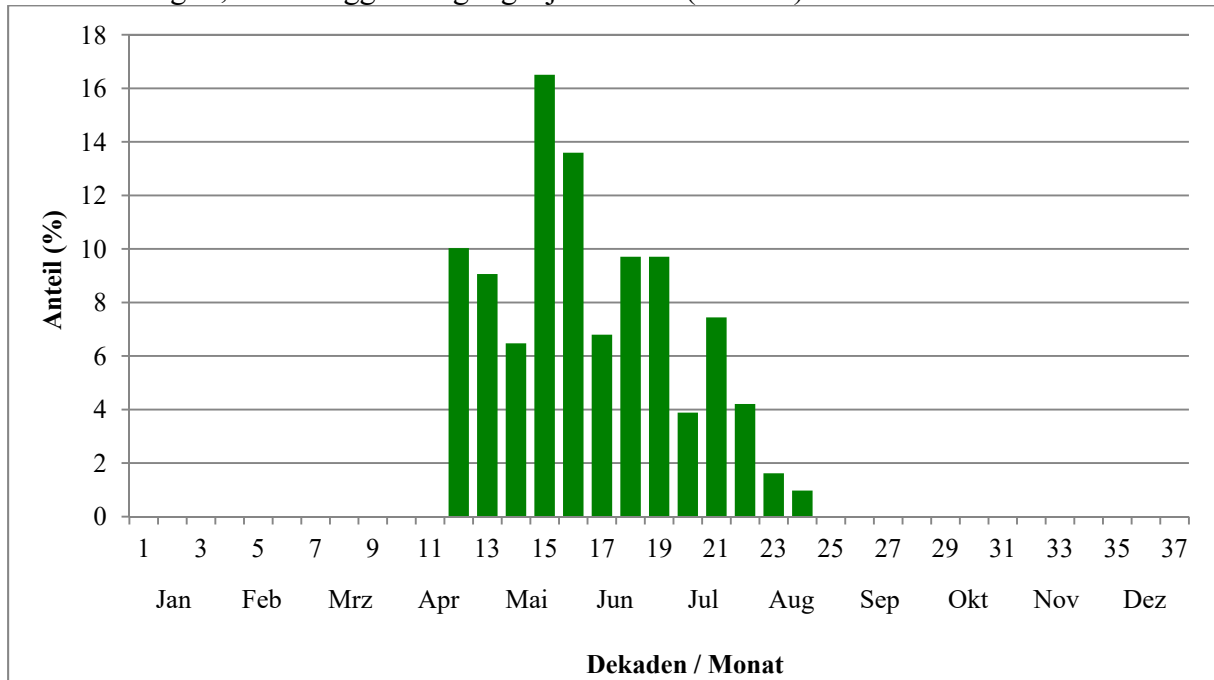


Wiederfunde von in M-V beringten Vögeln (1964 - 2012): 170
Individuen: 24

Wiederfunde außerhalb von M-V beringter und in M-V
wiedergefundener Vögel: Es liegen keine oder zu wenige Daten vor.

Reproduktion und Mortalität

Anzahl beringter, nicht flügger Jungvögel je Dekade (n = 309)

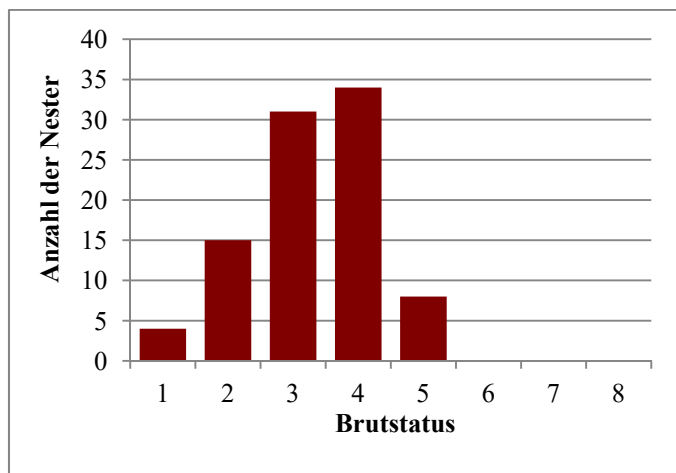


Median (Dekade) = 16

Reproduktion

Anzahl beringter Jungvögel je Nest
(n = 92 Nester) 299#

Mittelwert: 3,3 Jungvögel
Maximalwert: 5 Jungvögel#



Altersstruktur

Verteilung der Lebensjahre (per 1. Juli) von tot gefundenen Vögeln, die nestjung bzw. im 1. Jahr in Mecklenburg-Vorpommern beringt wurden (n = 2)

Lebensjahr	Anzahl
1	1
2	0
3	1

Höchstalter aus allen Wiederfunden: >3 Jahre, 2 Monate

Zweitältester Vogel: > 3 Jahre, 1 Monat

mittleres Totfund-Lebensjahr: 2,0

Verlustursachen

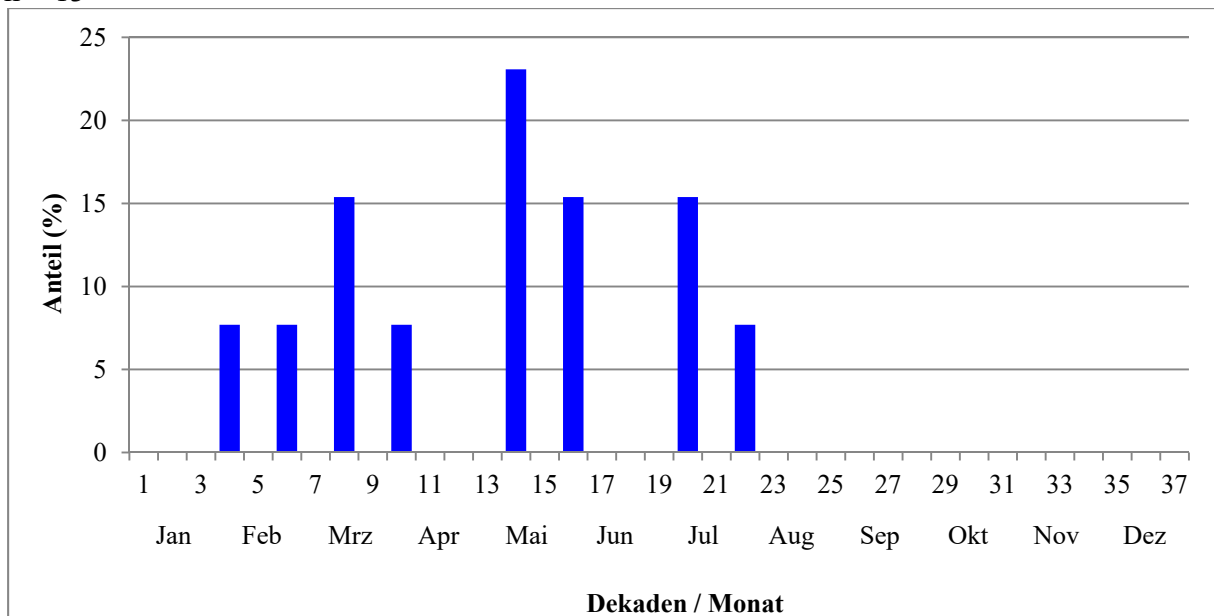
Verteilung der Todesursachen von in Mecklenburg-Vorpommern beringten oder wiedergefundenen Vögeln (n = 2)

Anteil der Totfunde "ohne bekannte Verlustursache": 100 %

Wanderungen und Phänologie

Fangzahlen je Dekade (ohne Brutstatus, ohne NFL und NJG)

n = 13

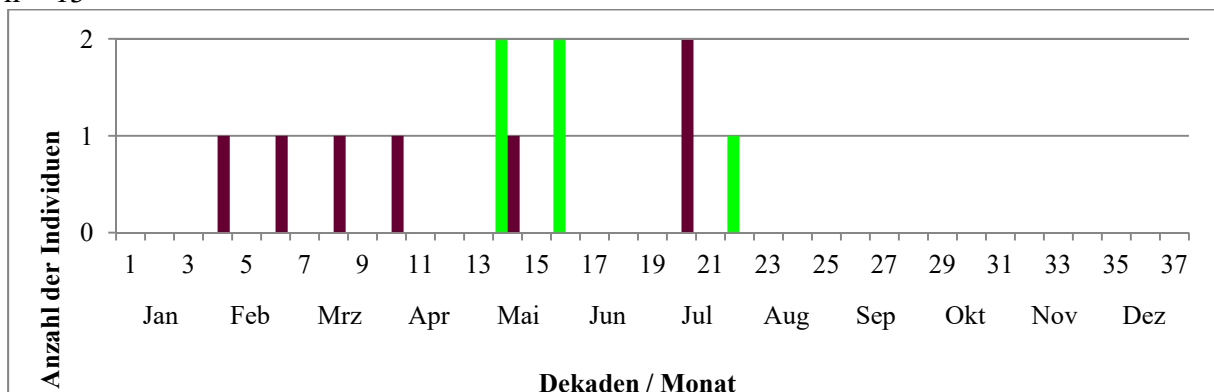


Fangzahlen je Dekade nach Geschlecht (♂: blau, ♀: rot), ohne Brutstatus, ohne NFL und NJG

Es liegen keine oder zu wenige Daten vor.

Fangzahlen je Dekade nach Alter (diesjährig: grün), ohne Brutstatus, ohne NFL und NJG

n = 13



Statistik zu Wanderungen

durchschnittlicher Jahres-Erstfang: 22.04.

Durchzugsmedian Frühjahr: 08.03.

größte Wiederfundentfernung: 1 km

Brutorttreue/-wechsel: Es liegen keine oder zu wenige Daten vor.

Geburtsorttreue (Dismigration): n = 1 Vogel

Tabelle / Diagramm (Abstände Brutort zum Geburtsort):

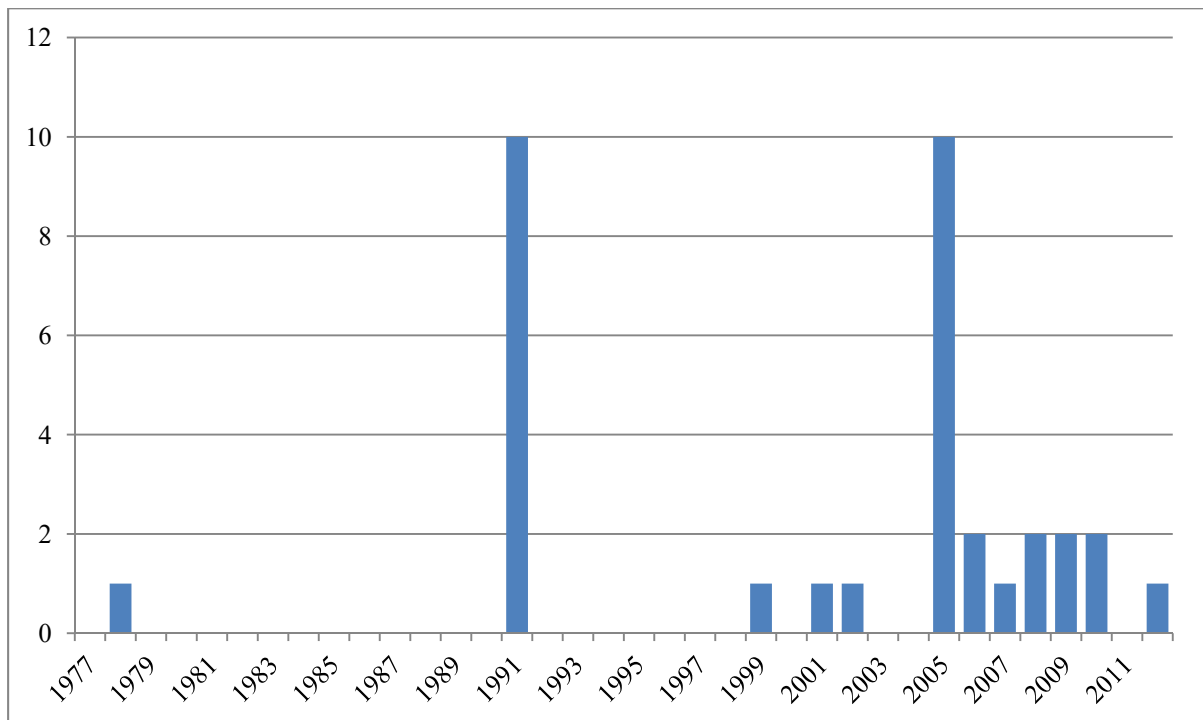
Klasse (km)	Anzahl
0-5	1
>6	0

Heidelerche (*Lullula arborea*)

Beringung- und Wiederfundstatistik

Anzahl Beringungen in Mecklenburg-Vorpommern: 34
davon Anzahl pulli (nichtflügge Vögel, Nestlinge): 10
davon ♂: 3 und ♀: 1

jährliche Beringungszahlen (seit der vollständigen digitalen Erfassung 1977)

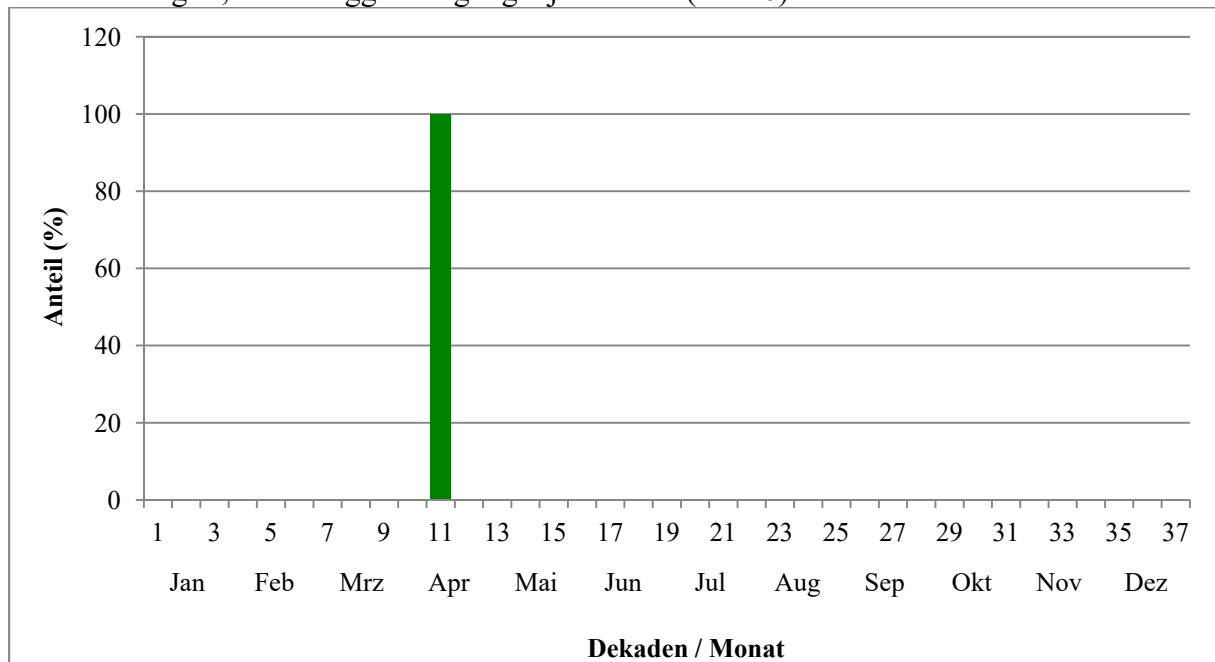


Wiederfunde von in M-V beringten Vögeln (1964 - 2012): 4
Individuen: 3

Wiederfunde außerhalb von M-V beringter und in M-V
wiedergefundener Vögel:
Es liegen keine oder zu wenige Daten vor.

Reproduktion und Mortalität

Anzahl beringter, nicht flügger Jungvögel je Dekade (n = 10)

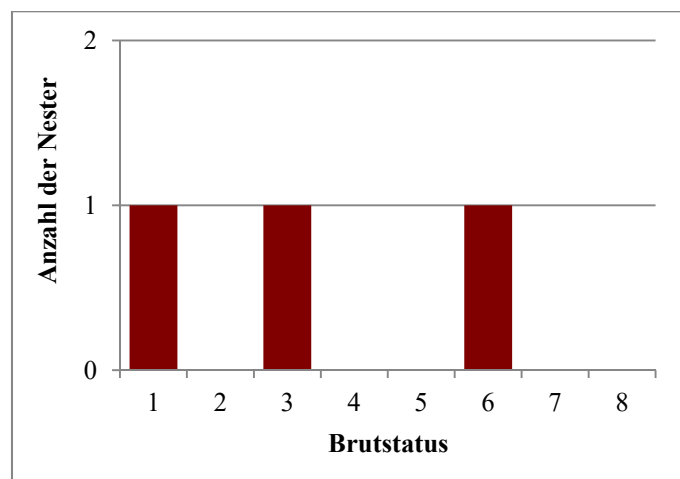


Median (Dekade) = 11

Reproduktion

Anzahl beringter Jungvögel je Nest
(n = 3 Nester) 10#

Mittelwert: 3,34 Jungvögel
Maximalwert: 6 Jungvögel#



Altersstruktur

Es liegen keine oder zu wenige Daten vor.

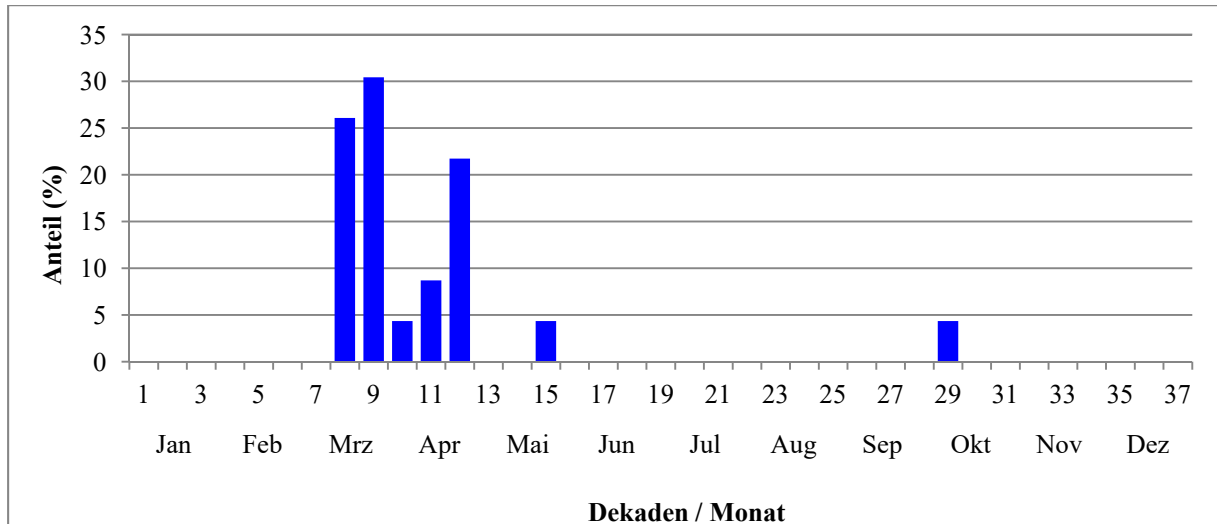
Verlustursachen

Es liegen keine oder zu wenige Daten vor.

Wanderungen und Phänologie

Fangzahlen je Dekade (ohne Brutstatus, ohne NFL und NJG)

n = 23

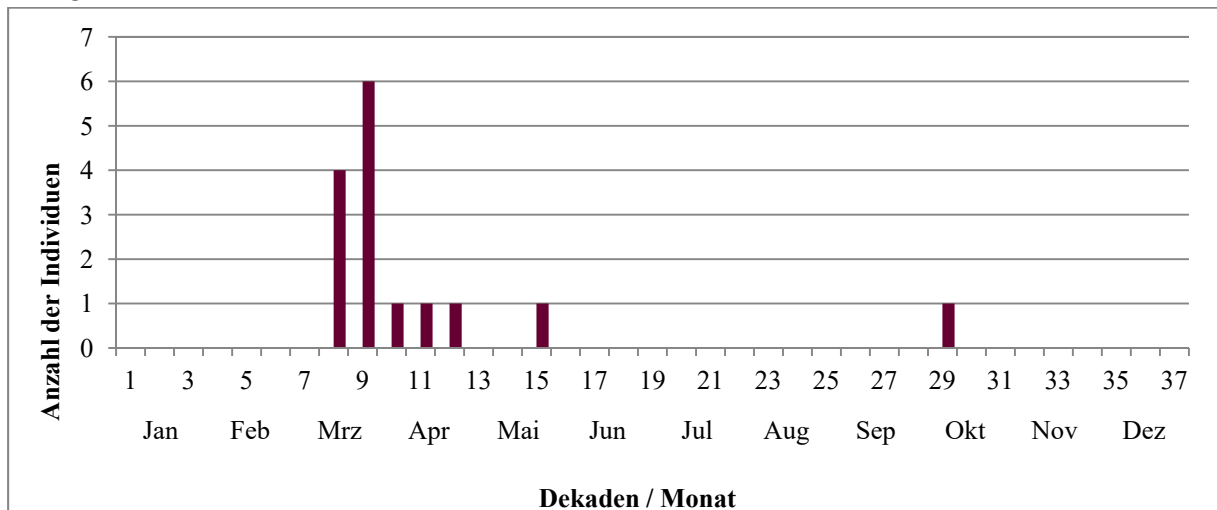


Fangzahlen je Dekade nach Geschlecht (♂: blau, ♀: rot), ohne Brutstatus, ohne NFL und NJG

Es liegen keine oder zu wenige Daten vor.

Fangzahlen je Dekade nach Alter (diesjährig: grün), ohne Brutstatus, ohne NFL und NJG

n = 23



Statistik zu Wanderungen

durchschnittlicher Jahres-Erstfang: 23.03.
 Durchzugsmedian Frühjahr: 29.03.
 durchschnittlicher Jahres-Letztfang: 16.10.

größte Wiederfundentfernung: 0 km

Brutorttreue/-wechsel Es liegen keine oder zu wenige Daten vor.

Geburtsorttreue (Dismigration): Es liegen keine oder zu wenige Daten vor.

Ohrenlerche (*Eremophila alpestris*)

Beringung- und Wiederfundstatistik

Anzahl Beringungen in Mecklenburg-Vorpommern: 1
davon Anzahl pulli (nichtflügge Vögel, Nestlinge): 0
davon ♂: 1 und ♀: 0

jährliche Beringungszahlen (seit der vollständigen digitalen Erfassung 1977)

1 Beringung - 1987

Wanderungen und Phänologie

Fangzahlen je Dekade (ohne Brutstatus, ohne NFL und NJG) - n = 1

1 Beringung in der 10. Dekade

Fangzahlen je Dekade nach Geschlecht (♂: blau, ♀: rot), ohne Brutstatus, ohne NFL und NJG - n = 1

1 Beringung eines Männchens